

Städtereise nach Prag



ab 370€

Warum unbedingt mit Köln Komplett Travelagency nach Prag reisen?

- ✚ Humorvolle kompetente Reiseleiterin in Prag
- ✚ Gut ausgestattete bequeme Appartements in der Altstadt
- ✚ Und natürlich das aufregende wunderschöne Prag

macht Ihren Aufenthalt zu einem unvergesslichen Erlebnis

Als eine der ältesten und größten Städte in Mitteleuropa ist Prag heute ein touristisches Ziel allerersten Ranges. Seit 1992 zählt das historische Zentrum von Prag zum UNESCO-Welterbe. Die Baustile in Prag sind sehr vielfältig. Man findet romanische, gotische, Renaissance-, barocke, Rokoko-, klassizistische, Empire-, Jugendstil- und kubistische Gebäude, Kirchen, Türme oder andere Bauwerke und Artefakte.

Am bekanntesten sind sicher die Prager Burg mit dem Veitsdom, die Karlsbrücke und der Altstädter Ring mit Teynkirche, Ungelt, Rathaus und astronomischer Uhr (Orloj). Aber auch die zweite mittelalterliche Burg, der Vyšehrad mit der St. Peter-und-Pauls-Kirche gehört zu den bekannteren Bauwerken. Die Prager Altstadt wird besonders durch ihre alten Häuser, die oft bis in die Romanik und Gotik zurückreichen, ihre zahlreichen Kirchen und romantischen Gassen geprägt. Aber auch das moderne Prag gibt es, z.B. am belebtesten Platz in Prag, den Wenzelsplatz, der als von mondänen Einkaufspassagen gesäumter Boulevard kaum noch an seinen mittelalterlichen Ursprung erinnert. Nur die Kirche St. Maria Schnee gibt noch ein Zeugnis seiner großen Bedeutung schon in früherer Zeit. Berühmt ist Prag ebenso für seine zahlreichen Jugendstilbauten. Entdecken Sie auf Ihrer Reise die Vielfalt der tschechischen Metropole!

Reiseverlauf

1. Tag **Eigenanreise oder Buchung eines Fluges bei Köln Komplett Travelagency**

Nach Ankunft Transfer vom Flughafen zu Ihrer Unterkunft in der Altstadt von Prag. Übernachtung im Appartement in Prag. Wenn Sie den Flug selbst buchen, benötigen wir die Flugnummern, Datum und Ankunfts- und Abflugzeiten

2. Tag – **Prag Stadtbesichtigungen**

Heute werden Sie von einer örtlichen Reiseleiterin vom Hotel abgeholt und Sie starten zu einer 3-stündigen Besichtigungstour durch Prag. Der Nachmittag steht zur freien Verfügung. Unsere Reiseleitung hilft Ihnen gerne mit Tipps für eine Abendveranstaltung oder Restaurants weiter. Übernachtung im Appartement in Prag.

3. Tag – **Prag - Rückflug**

Der Tag steht noch für eigene Erkundungen zur Verfügung. Transfer zum Flughafen. Ende der Reise.

Reiseteilnehmer: ab 1 Person

Gesamtpreis für 1 Person	EUR 370,00
Gesamtpreis für 2 Personen	EUR 420,00
Gesamtpreis für 4 Personen	EUR 580,00

Eingeschlossene Leistungen

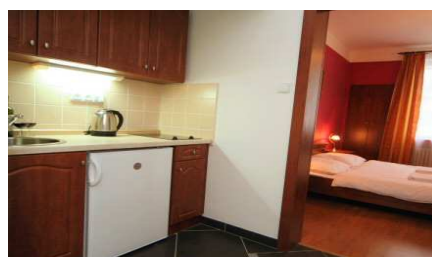
- ✚ Appartement 1-2 Personen/
- ✚ Appartement 4 Personen
- ✚ Transfers Flughafen-Hotel-Flughafen
- ✚ 2 Übernachtungen im Appartement in der Prager Altstadt
- ✚ 3-stündige Stadtführung / Besichtigungstour durch Prag mit örtlicher Reiseleitung

Nicht eingeschlossene Leistungen

- ✚ persönliche Ausgaben
- ✚ Trinkgelder
- ✚ Versicherungen

Ihre Unterkunft

Sie wohnen in einem modernen Appartement in der Prager Altstadt.



Stornobedingungen

1. – 7. Tag vor Reisebeginn 85% Stornokosten vom Reisepreis
ab 7. Tag vor Reisebeginn 100% Stornokosten

Veranstalter

Köln Komplet트 Travelagency

Christian-Schult-Str. 3, 50823 Köln

Urlaubsreisen: www.koeln-komplett.de

Email: susanne.pirlet@koeln-komplett.com

Tel: +49 221 55 40 29 27 Fax: +49 221 55 40 29 10

Es gelten die AGBs von Koeln Kompletт

Anmeldung

Bitte zifaxen, mailen oder anrufen

Name: _____
Anschrift: _____
Tel: _____
email: _____
Anzahl _____
Termin _____